

D- 68 | الحي الثاني
بيت الوطن

القاهرة

للأصول العقارية

AL QAHIRA DEVELOPMENTS

سنين من الإنجاز

القاهرة للأصول العقارية

تاريخ حافل بالانشاءات في مجال التطوير العقاري في مصر ٢١ سنة من القدرة الاستثمارية وتوطين الثقة واثبات الكفاءة الفنية والانشائية. هدفنا إحداث بصمة نوعية في السوق العقاري المصري - بدايتنا في مدينة القاهرة الجديدة (الترجس - جاردينيا) بإجمالي مشروعات ٢٥ مشروع.

حرصنا خلال هذه السنوات الى تطوير أفضل المواقع على مدار السنوات كان النجاح هو حليفنا وذلك تأكيداً لرؤيتنا في التطوير منذ إنطلاقنا في السوق العقاري المصري تم وضع استراتيجيه بناءه للشركة قائمة على تقديم كل ما مميز ومختلف لجميع عملائنا رؤية شاملة للبناء باختيار مواقع إستراتيجية بتصميمات عصرية متطورة. والان نطور بفكر جديد في أرقى مناطق القاهرة الجديدة (بيت الوطن - شمال الرحاب - النورث هاوس - الترجس الجديدة - اللوتس الجديدة - الحي التكميلي) ونواكب دائماً تقنيات البناء الحديث نقدم دائماً كل ما هو جديد لعملائنا في عالم التطوير العمراني.

سنين من الإنجاز



رؤيتنا

نتطلع بان تكون لنا الريادة في السوق العقاري المصري والحفاظ على تاريخنا الاصيل بتقديم مجتمعات عمرانية متكاملة على النحو الذي يلبي تطلعات عملائنا عربيا وعالميا.



رسالتنا

الإرتقاء بأساليب التطوير والإستثمار العقاري وإيجاد منتجات عقارية متميزة وجذابة في النهضة العمرانية من خلال تطوير ودعم صناعة العقار حسب احتياجات السوق والتوجهات العالمية واستخدام آليات التنفيذ المتطورة وفق أعلى المعايير الإنشائية العالمية.



القاهرة الجديدة
25 مشروع



أماكن التطوير
أكثر من 4300

وحدة سكنية

القاهرة الجديدة

مدينة القاهرة الجديدة هي واحدة من أكبر وأرقى مدن محافظة القاهرة , حيث تقدر مساحتها بحوالي ٧٠ ألف فدان؛ تتكون من عدة تجمعات سكنية أكبرهم التجمع الخامس إضافة إلى الرحاب ومدينتي والتجمع الأول, التجمع الثالث وغيرها.

يحدّها الطرق الرئيسية التي تربط أحياء ومناطق هذه المدينة بالعاصمة وغيرها من المحافظات؛ ويتيح لهم الوصول إلى الكثير من أحياء وسط العاصمة في أسرع وقت ممكن, خاصة مع التطوير المستمر تشهده شبكة الطرق.

و تتميز شركة القاهرة لأصول العقارية بمشروعاتها على أرض الواقع, بموقع استراتيجي مهم و بأعلى مستوى من الفخامة و الرقي متمسكين بالتصميمات التراثية التي تعبر عن الثقافة المصرية العريقة.



بيت الوطن

منطقة بيت الوطن تتميز بموقعها الاستراتيجي في القاهرة الجديدة, موقعها مركزي بين مدينة الرحاب ومدينتي - فهي تعتبر مدخل القاهرة الجديدة من طريق السويس.

تتكون بيت الوطن من ثمانية أحياء على مساحة 000 فدان - يتوسط كل حي منطقة الخدمات الخاصة به - يعتبر بيت الوطن ذات كثافة سكانية قليلة لاشتراطات البناء لجميع المشاريع أرضي وثلاثة أدوار فقط .

يتميز بيت الوطن بالطرق الحديثة والبنية التحتية المتطورة من الجيل الرابع - تتوسط منطقة بيت الوطن الفيوزون اكبر منطقة خدمات في القاهرة الجديدة وتعتبر منطقة الفيوزون هي همزة الوصل بينها وبين العاصمة الإدارية.

أهم الطرق والمحاور الرئيسية:

طريق القاهرة السويس الصحراوي - الدائري الأوسطي - شارع التسعين الشمالي - شارع النوادي - محور محمد بن زايد.

تقع منطقة بيت الوطن في منطقة الجولدن سكوير لتوسطها أرقى المجتمعات العمرانية مثل: كمبوند ماونت فيو - بالم هيلز - الباتيو - المراسم - ليان صبور, بالإضافة الى شارع النوادي والذي يضم مجموعة متميزة من الاندية والتي بدأت تتجسد ملامحها على أرض الواقع: النادي الاهلي - نادي الشرطة.

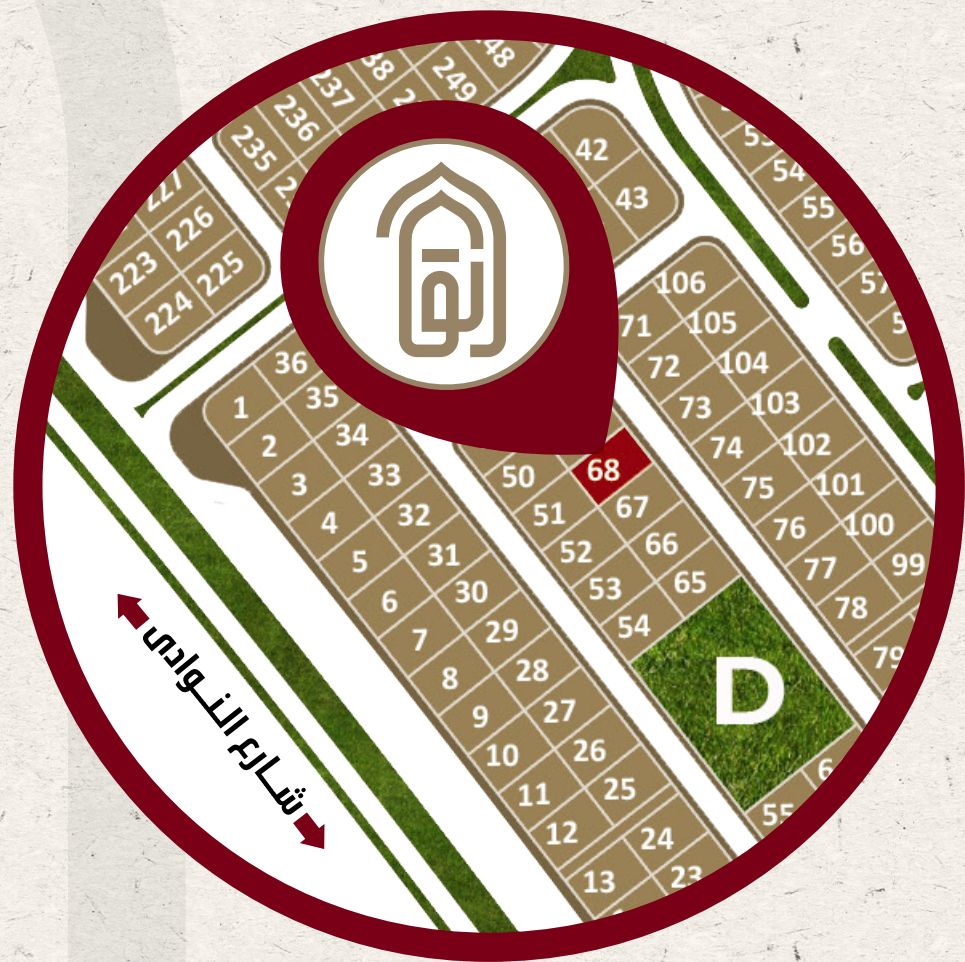




D-68

الحي الثاني
بيت الوطن

رابع نمرّة من شارع النوادي



مدينة - مدينة الشروق ← طريق القاهرة السويس → مدينة نصر - مصر الجديدة



القاهرة الجديدة ← محور محمد بن زايد → العاصمة الإدارية الجديدة

الدور الأرضي

شقة يسار الواجهة

المساحة الإجمالية للوحدة = 240م²

حديقة خاصة = 158م²

8.50 × 3.20	1. أستقبال
5.60 × 3.50	2. أستقبال
3.35 × 2.10	3. حمام ضيوف
3.40 × 2.90	4. مطبخ
4.50 × 3.40	5. غرفة نوم 1
4.50 × 3.40	6. غرفة نوم 2
3.10 × 2.10	7. حمام
4.10 × 3.50	8. غرفة معيشة
4.00 × 3.50	9. غرفة نوم 3
4.30 × 3.50	10. غرفة نوم رئيسي
1.90 × 1.80	11. ملابس
2.30 × 1.70	12. حمام نوم رئيسي



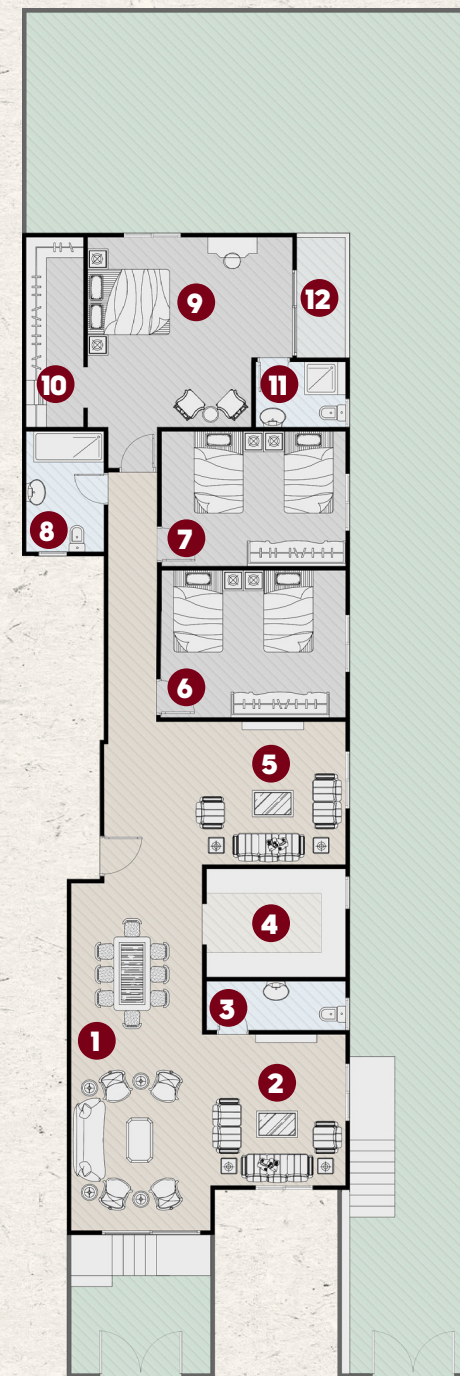
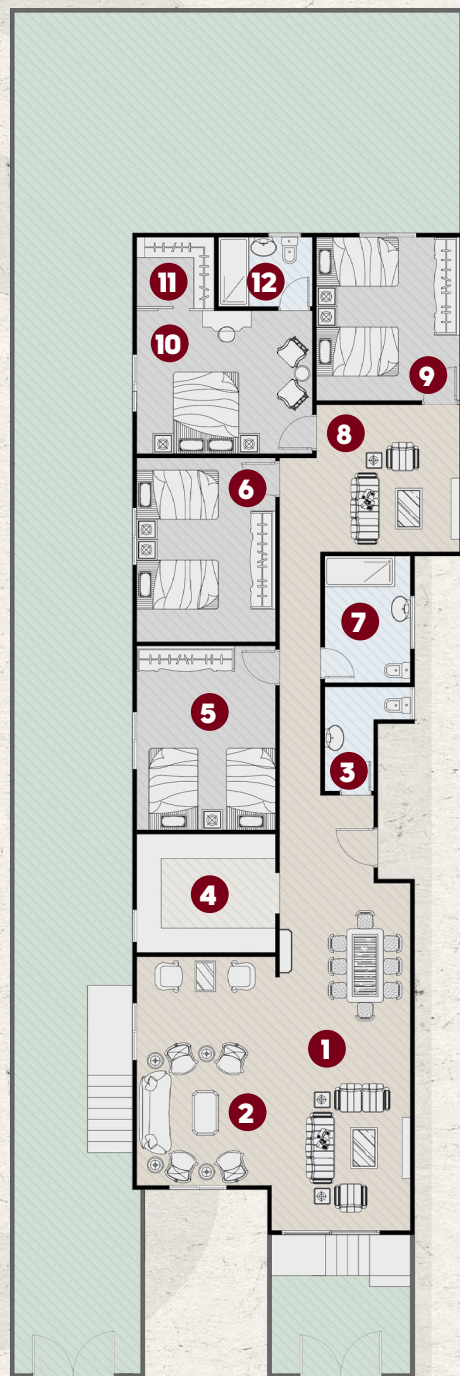
الدور الأرضي

شقة يمين الواجهة

المساحة الإجمالية للوحدة = 235م²

حديقة خاصة = 158م²

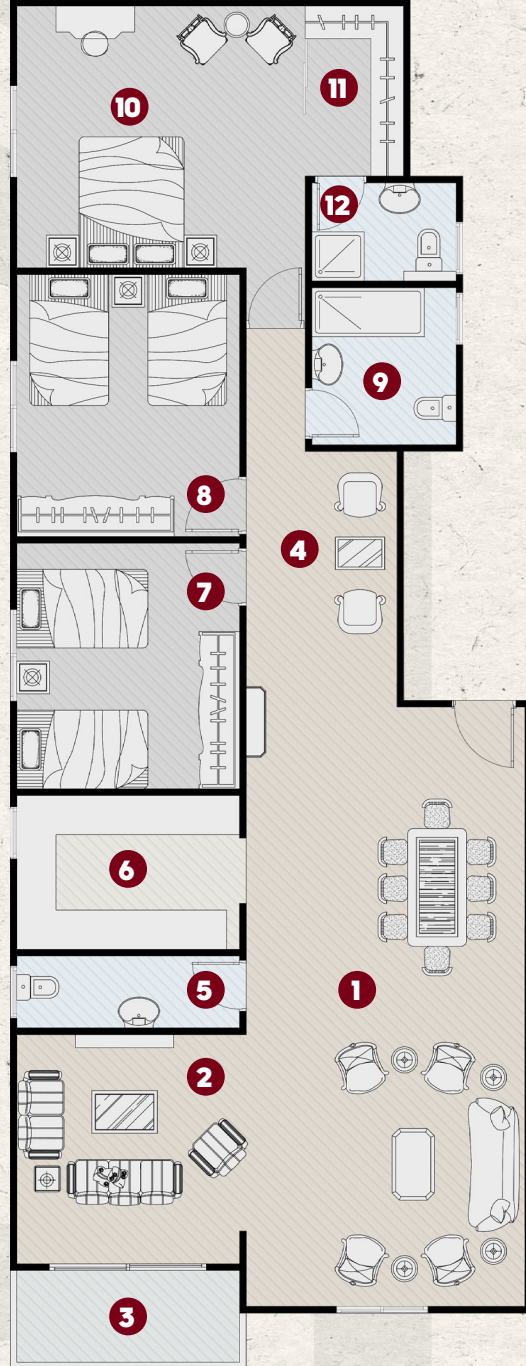
8.50 × 3.20	1. أستقبال
3.70 × 3.50	2. أستقبال
3.40 × 1.20	3. حمام ضيوف
3.40 × 2.65	4. مطبخ
5.90 × 3.50	5. غرفة معيشة
4.50 × 3.60	6. غرفة نوم 1
4.50 × 3.30	7. غرفة نوم 2
2.95 × 1.90	8. حمام
7.60 × 5.00	9. غرفة نوم رئيسي
4.65 × 1.40	10. ملابس
2.20 × 1.60	11. حمام نوم رئيسي
3.05 × 1.30	12. تراس



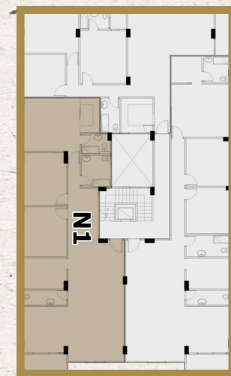
الدور المتكرر

شقة يسار الواجهة

المساحة الإجمالية للوحدة = 197م²



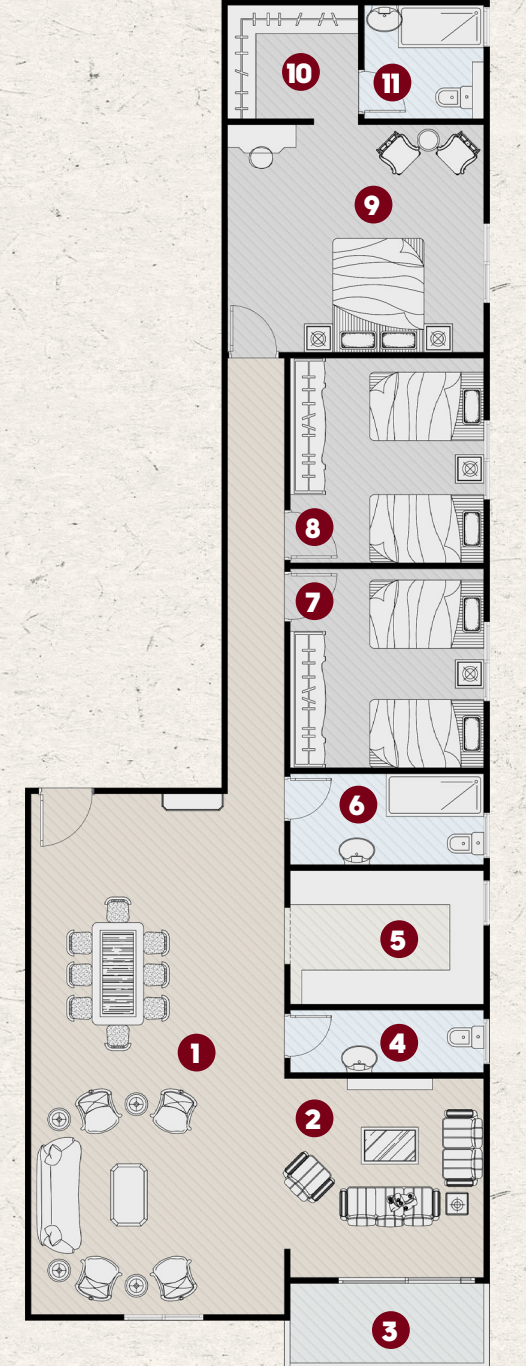
9.15 × 4.25	1. أستقبال
3.50 × 3.50	2. أستقبال
3.50 × 1.50	3. تراس
3.90 × 2.30	4. لوبي
3.40 × 1.10	5. حمام ضيوف
3.40 × 2.35	6. مطبخ
3.75 × 3.40	7. غرفة نوم 1
4.00 × 3.40	8. غرفة نوم 2
2.40 × 2.20	9. حمام
4.00 × 4.00	10. غرفة نوم رئيسي
2.60 × 1.50	11. ملابس
2.20 × 1.50	12. حمام نوم رئيسي



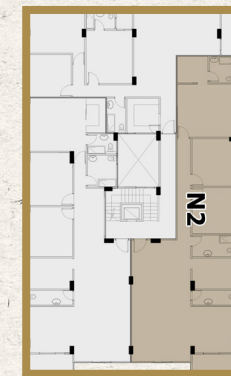
الدور المتكرر

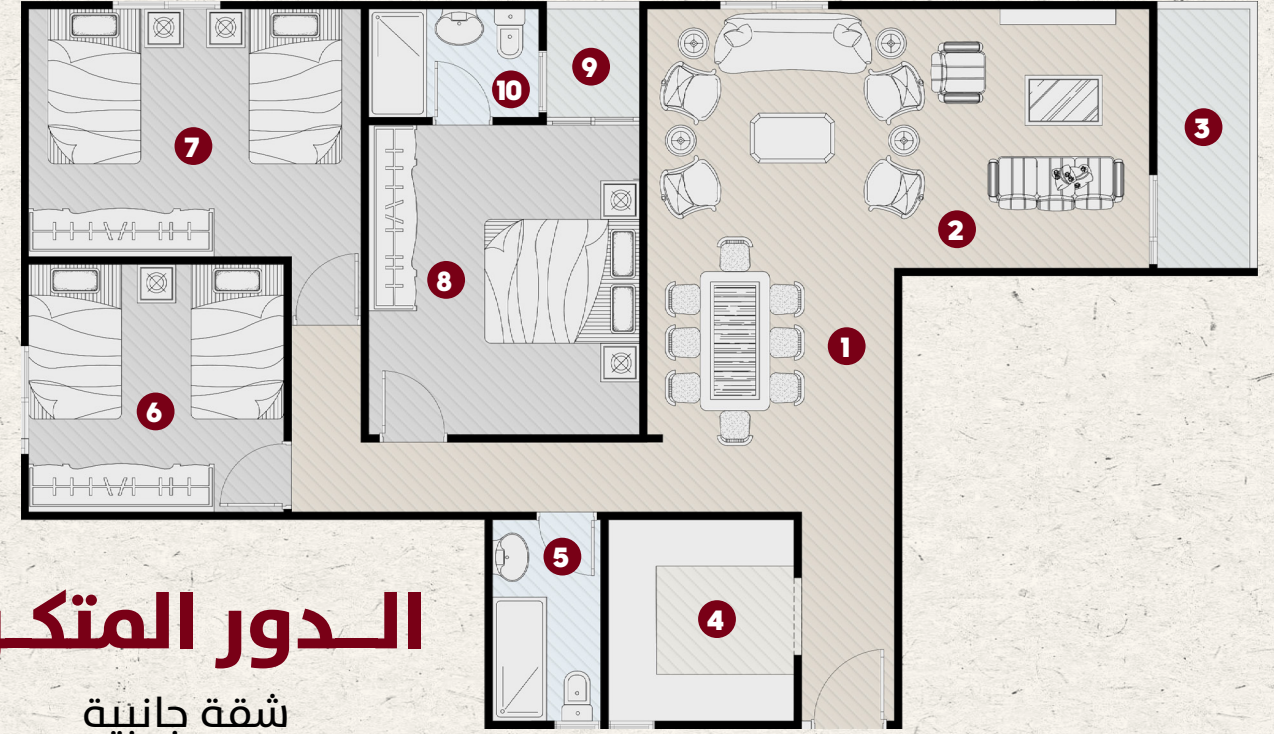
شقة يمين الواجهة

المساحة الإجمالية للوحدة = 195م²



9.15 × 4.45	1. أستقبال
3.50 × 3.50	2. أستقبال
3.25 × 1.50	3. تراس
3.40 × 1.10	4. حمام ضيوف
3.40 × 2.35	5. مطبخ
3.40 × 1.60	6. حمام
3.50 × 3.40	7. غرفة نوم 1
3.60 × 3.40	8. غرفة نوم 2
4.50 × 4.00	9. غرفة نوم رئيسي
2.30 × 2.00	10. ملابس
2.10 × 2.00	11. حمام نوم رئيسي



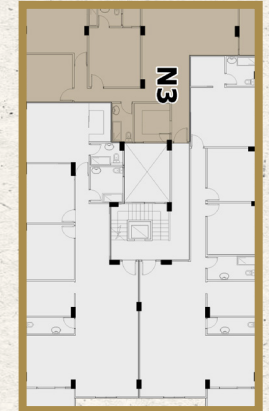


الدور المتكرر

شقة جانبية

المساحة الإجمالية للوحدة = 145م²

6.50 × 3.20	1. استقبال
3.35 × 3.30	2. استقبال
3.45 × 1.30	3. تراس
2.60 × 2.40	4. مطبخ
2.60 × 1.40	5. حمام
3.30 × 3.20	6. غرفة نوم 1
4.30 × 3.20	7. غرفة نوم 2
4.00 × 3.50	8. غرفة نوم رئيسي
1.50 × 1.20	9. تراس
2.20 × 1.40	10. حمام نوم رئيسي



مواصفات التسليم

مواصفات تجهيز المبني



إتباع التوصيات
الهندسية



أختبار للتربة



عزل للمياه
والرطوبة



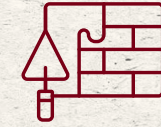
خرسانة
جاهزة



نظام رفع
وطرد للمياه



نظام صرف
الأمطار



مخارج بمعايير
قياسية



واجهات فاخرة
مودرن وكلاسيك



دهانات مقاومة
للحرارة والرطوبة



مداخل فاخرة
من الرخام
والجرانيت



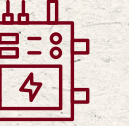
قطاعات ألوميتال
عازلة للصوت والحرارة



دش مركزي



لاندسكيب
لكل مشروع



توصيلات
كهرباء وصرف
قياسية



جدول زمني
لكل مشروع

مواصفات إضافية



كاميرات مراقبة



انتركم مرئي



أبواب للجراجات



أبواب مصفحة



مصاعد فاخرة



باب للروف



اسقف
فلات سلاب



غرفة متعددة
الاستخدام



حوامل للتكييف



صرف مياه
التكييف



غرفة حارس
بحمام خاص



إدارة خدمات
للمبنى بعد
التسليم

مواصفات التسليم

مواصفات الرفاهية

مواصفات الأمان

القاهرة

للأصول العقارية

AL QAHIRA DEVELOPMENTS

16981 _____ 19 D The spot mall, front of Gate 4 AUC, South Investors, New Cairo, Cairo, Egypt

[f](#) [x](#) [@](#) [v](#) [in](#) | [alqahira-developments](#) | [alqahiradevelopments.com](#) | [info@alqahiradevelopments.com](#)