

E- 35 | شمال الرحاب
القاهرة الجديدة

القاهرة

للأصول العقارية

AL QAHIRA DEVELOPMENTS

سنين من الإنجاز

القاهرة للأصول العقارية

تاريخ حافل بالانشاءات في مجال التطوير العقاري في مصر ٢١ سنة من القدرة الاستثمارية وتوطين الثقة واثبات الكفاءة الفنية والانشائية. هدفنا إحداث بصمة نوعية في السوق العقاري المصري - بدايتنا في مدينة القاهرة الجديدة (الترجس - جاردينيا) بإجمالي مشروعات ٢٥ مشروع.

حرصنا خلال هذه السنوات الى تطوير أفضل المواقع على مدار السنوات كان النجاح هو حليفنا وذلك تأكيداً لرؤيتنا في التطوير منذ إنطلاقنا في السوق العقاري المصري تم وضع استراتيجيه بناءه للشركة قائمة على تقديم كل ما مميز ومختلف لجميع عملائنا رؤية شاملة للبناء باختيار مواقع إستراتيجية بتصميمات عصرية متطورة. والان نطور بفكر جديد في أرقى مناطق القاهرة الجديدة (بيت الوطن - شمال الرحاب - النورث هاوس - الترجس الجديدة - اللوتس الجديدة - الحي التكميلي) ونواكب دائماً تقنيات البناء الحديث نقدم دائماً كل ما هو جديد لعملائنا في عالم التطوير العمراني.

سنين من الإنجاز



رؤيتنا

نتطلع بان تكون لنا الريادة في السوق العقاري المصري والحفاظ على تاريخنا الاصيل بتقديم مجتمعات عمرانية متكاملة على النحو الذي يلبي تطلعات عملائنا عربيا وعالميا.



رسالتنا

الإرتقاء بأساليب التطوير والإستثمار العقاري وإيجاد منتجات عقارية متميزة وجذابة في النهضة العمرانية من خلال تطوير ودعم صناعة العقار حسب احتياجات السوق والتوجهات العالمية واستخدام آليات التنفيذ المتطورة وفق أعلى المعايير الإنشائية العالمية.



القاهرة الجديدة
25 مشروع



أماكن التطوير
أكثر من 4300

وحدة سكنية

القاهرة الجديدة

مدينة القاهرة الجديدة هي واحدة من أكبر وأرقى مدن محافظة القاهرة، حيث تقدر مساحتها بحوالي ٧٠ ألف فدان؛ تتكون من عدة تجمعات سكنية أكبرهم التجمع الخامس إضافة إلى الرحاب ومدينتي والتجمع الأول، التجمع الثالث وغيرها.

يحدّها الطرق الرئيسية التي تربط أحياء ومناطق هذه المدينة بالعاصمة وغيرها من المحافظات؛ ويتيح لهم الوصول إلى الكثير من أحياء وسط العاصمة في أسرع وقت ممكن، خاصة مع التطوير المستمر تشهده شبكة الطرق.

و تتميز شركة القاهرة لأصول العقارية بمشروعاتها على أرض الواقع، بموقع استراتيجي مهم و بأعلى مستوى من الفخامة و الرقي متمسكين بالتصميمات التراثية التي تعبر عن الثقافة المصرية العريقة.



شمال الرحاب

تقع شمال الرحاب في أكثر المناطق تميزاً في القاهرة الجديدة وتتميز المنطقة بموقعها الاستراتيجي والاستثماري وتعتبر شمال الرحاب من أهم مناطق الاستثمار في الوقت الحالي بالقاهرة الجديدة.

تقع أمام مدينة الرحاب مباشرة - والسوق الشرقي والذي يضم مجموعة من المراكز التجارية والمطاعم المصرية والعالمية، محلات ملابس ومفروشات ومراكز طبية وتجميل ومجموعة من أكبر البنوك (البنك الاهلي المصري - البنك الاهلي القطري - بنك مصر - البنك التجاري الدولي - بنك HSBC) وكبرى مراكز صيانة السيارات.

خطوات من أكبر منطقة ترفيهية في القاهرة الجديدة - الفاميلي بارك, والتي تقع على مساحة ٧٠ فدان حيث تدار بالكامل من خلال أنظمة إلكترونية حديثة, وتضم مجمع علمي ثقافي وآخر ترفيهي بالإضافة إلى مسطحات خضراء على مساحة ٣٥ فدان.

أهم الطرق والمحاور الرئيسية:

محور يوسف السباعي - محور محمد نجيب - طريق السويس الصحراوي - شارع التسعين الشمالي.

أهم المناطق المجاورة:

مدينة الرحاب والسوق الشرقي - الفاميلي بارك - فندق تويب - كمبوند كريك تاون - كمبوند نايل بوليفارد - كمبوند أيلاف - كمبوند يلو مدينة نصر - مصر الجديدة - مطار القاهرة.





E 35

E-35

شمال الرحاب
القاهرة الجديدة

خطوات من محور يوسف السباعي



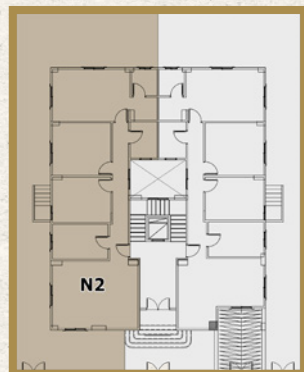
الدور الأرضي

شقة يسار الواجهة

المساحة الإجمالية للوحدة = 155م²

حديقة خاصة = 111م²

| | |
|-------------|-------------------|
| 4.63 × 5.86 | 1. أستقبال |
| 3.80 × 2.40 | 2. مطبخ |
| 4.00 × 3.10 | 3. غرفة نوم 1 |
| 4.00 × 3.60 | 4. غرفة نوم 2 |
| 1.85 × 2.50 | 5. حمام |
| 3.55 × 5.30 | 6. غرفة نوم رئيسي |
| 1.55 × 1.57 | 7. ملابس |
| 1.75 × 1.80 | 8. حمام نوم رئيسي |



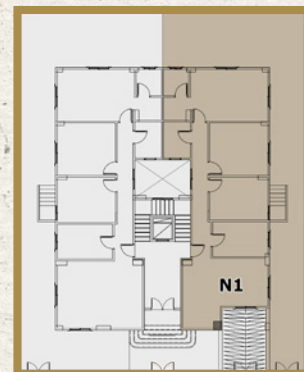
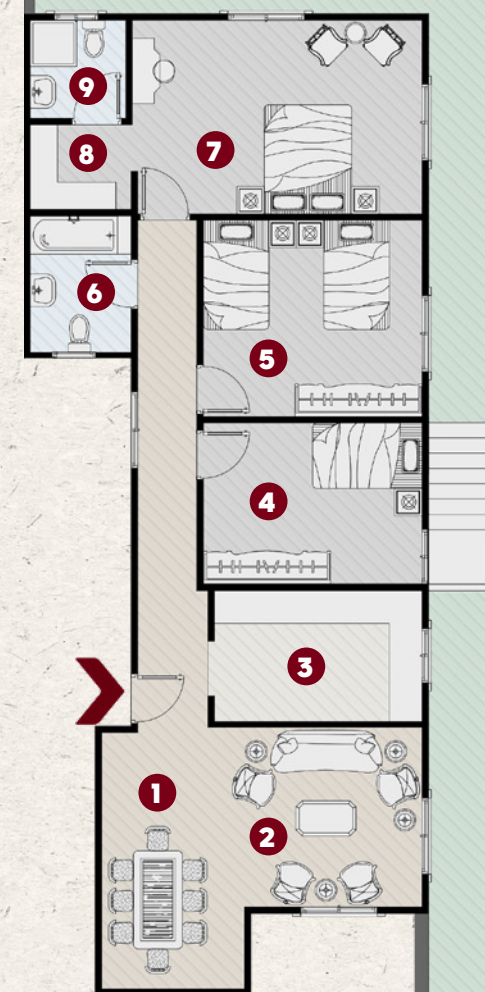
الدور الأرضي

شقة يمين الواجهة

المساحة الإجمالية للوحدة = 155م²

حديقة خاصة = 97م²

| | |
|-------------|-------------------|
| 3.25 × 3.30 | 1. أستقبال |
| 4.80 × 2.61 | 2. أستقبال 2 |
| 3.80 × 2.40 | 3. مطبخ |
| 4.00 × 2.95 | 4. غرفة نوم 1 |
| 4.00 × 3.60 | 5. غرفة نوم 2 |
| 1.85 × 2.50 | 6. حمام |
| 3.55 × 5.30 | 7. غرفة نوم رئيسي |
| 1.55 × 1.57 | 8. ملابس |
| 1.75 × 1.80 | 9. حمام نوم رئيسي |

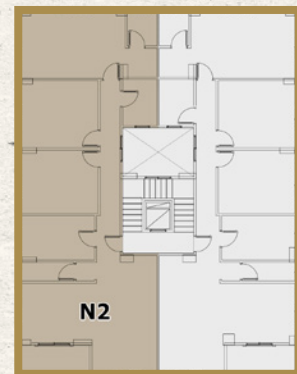


الدور المتكرر

شقة يسار الواجهة

المساحة الإجمالية للوحدة = 178م²

| | |
|-------------|--------------------|
| 6.20 × 3.25 | 1. أستقبال 1 |
| 4.07 × 3.21 | 2. أستقبال 2 |
| 1.50 × 3.70 | 3. تراس |
| 2.85 × 1.00 | 4. حمام ضيوف |
| 3.95 × 2.40 | 5. مطبخ |
| 4.15 × 3.40 | 6. غرفة نوم 1 |
| 4.15 × 3.60 | 7. غرفة نوم 2 |
| 1.85 × 2.50 | 8. حمام |
| 3.55 × 5.60 | 9. غرفة نوم رئيسي |
| 1.55 × 1.57 | 10. ملابس |
| 1.60 × 1.80 | 11. حمام نوم رئيسي |

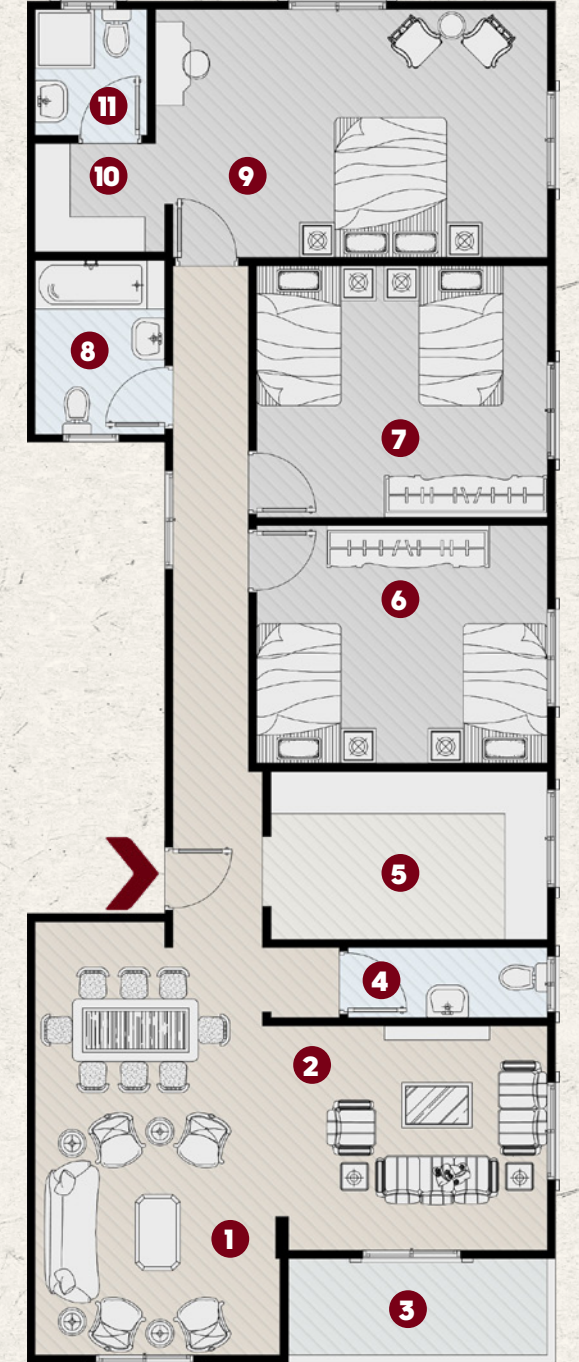
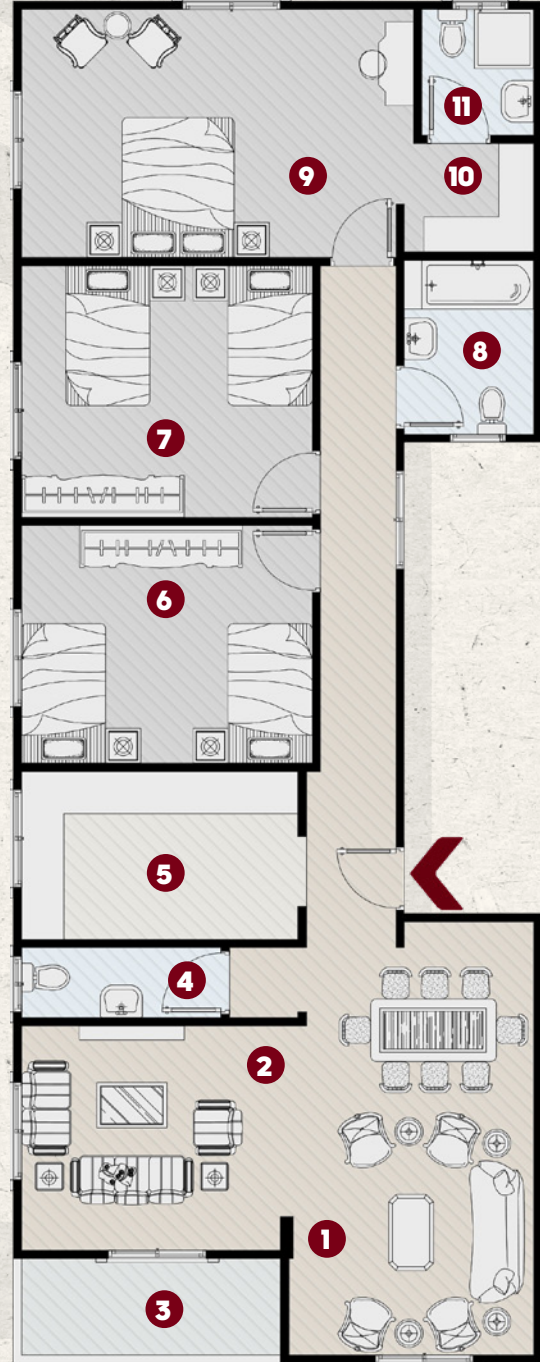
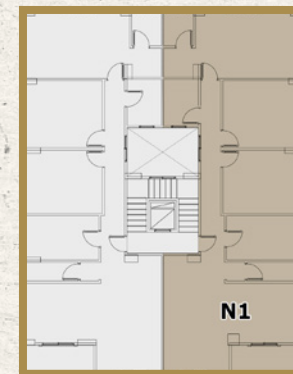


الدور المتكرر

شقة يمين الواجهة

المساحة الإجمالية للوحدة = 178م²

| | |
|-------------|--------------------|
| 6.20 × 3.25 | 1. أستقبال 1 |
| 4.07 × 3.21 | 2. أستقبال 2 |
| 1.50 × 3.70 | 3. تراس |
| 2.85 × 1.00 | 4. حمام ضيوف |
| 3.95 × 2.40 | 5. مطبخ |
| 4.15 × 3.40 | 6. غرفة نوم 1 |
| 4.15 × 3.60 | 7. غرفة نوم 2 |
| 1.85 × 2.50 | 8. حمام |
| 3.55 × 5.60 | 9. غرفة نوم رئيسي |
| 1.55 × 1.57 | 10. ملابس |
| 1.60 × 1.80 | 11. حمام نوم رئيسي |





مواصفات التسليم

مواصفات التسليم

مواصفات تجهيز المبني



إتباع التوصيات
الهندسية



أختبار للتربة



عزل للمياه
والرطوبة



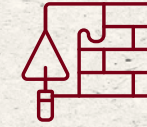
خرسانة
جهازة



نظام رفع
وطرد للمياه



نظام صرف
الأمطار



مخارة بمعايير
قياسية



واجهات فاخرة
مودرن وكلاسيك



دهانات مقاومة
للحرارة والرطوبة



مداخل فاخرة
من الرخام
والجرانيت



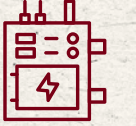
قطاعات ألوميتال
عازلة للصوت والحرارة



دش مركزي



لانديسكيب
لكل مشروع



توصيلات
كهرباء وصرف
قياسية



جدول زمني
لكل مشروع

مواصفات إضافية



كاميرات مراقبة



انتركم مرئي



أبواب للجراجات



أبواب مصفحة



مصاعد فاخرة



باب للروف



اسقف
فلات سلاب



غرفة متعددة
الاستخدام



حوامل للتكييف



صرف مياه
التكييف



غرفة حارس
بحمام خاص



إدارة خدمات
للمبنى بعد
التسليم

مواصفات التسليم

مواصفات الرفاهية

القاهرة

للأصول العقارية

AL QAHIRA DEVELOPMENTS

☎ 16981 _____ 📍 19 D The spot mall, front of Gate 4 AUC, South Investors, New Cairo, Cairo, Egypt

🌐 alqahira-developments | 🌐 alqahiradevelopments.com | ✉ info@alqahiradevelopments.com