

J-145 | الحي السادس
بيت الوطن

القاهرة

للأصول العقارية

AL QAHIRA DEVELOPMENTS

سنين من الإنجاز

القاهرة للأصول العقارية

تاريخ حافل بالانشاءات في مجال التطوير العقاري في مصر ٢١ سنة من القدرة الاستثمارية وتوطين الثقة واثبات الكفاءة الفنية والانشائية. هدفنا إحداث بصمة نوعية في السوق العقاري المصري - بدايتنا في مدينة القاهرة الجديدة (الترجس - جاردينيا) بإجمالي مشروعات ٢٥ مشروع.

حرصنا خلال هذه السنوات الى تطوير أفضل المواقع على مدار السنوات كان النجاح هو حليفنا وذلك تأكيداً لرؤيتنا في التطوير منذ إنطلاقنا في السوق العقاري المصري تم وضع استراتيجيه بناءه للشركة قائمة على تقديم كل ما مميز ومختلف لجميع عملائنا رؤية شاملة للبناء باختيار مواقع إستراتيجية بتصميمات عصرية متطورة. والان نطور بفكر جديد في أرقى مناطق القاهرة الجديدة (بيت الوطن - شمال الرحاب - النورث هاوس - الترجس الجديدة - اللوتس الجديدة - الحي التكميلي) ونواكب دائماً تقنيات البناء الحديث نقدم دائماً كل ما هو جديد لعملائنا في عالم التطوير العمراني.

سنين من الإنجاز



رؤيتنا

نتطلع بان تكون لنا الريادة في السوق العقاري المصري والحفاظ على تاريخنا الاصيل بتقديم مجتمعات عمرانية متكاملة على النحو الذي يلبي تطلعات عملائنا عربيا وعالميا.



رسالتنا

الإرتقاء بأساليب التطوير والإستثمار العقاري وإيجاد منتجات عقارية متميزة وجذابة في النهضة العمرانية من خلال تطوير ودعم صناعة العقار حسب احتياجات السوق والتوجهات العالمية واستخدام آليات التنفيذ المتطورة وفق أعلى المعايير الإنشائية العالمية.



القاهرة الجديدة
25 مشروع



أماكن التطوير
أكثر من 4300

وحدة سكنية

القاهرة الجديدة

مدينة القاهرة الجديدة هي واحدة من أكبر وأرقى مدن محافظة القاهرة , حيث تقدر مساحتها بحوالي ٧٠ ألف فدان؛ تتكون من عدة تجمعات سكنية أكبرهم التجمع الخامس إضافة إلى الرحاب ومدينتي والتجمع الأول, التجمع الثالث وغيرها.

يحدّها الطرق الرئيسية التي تربط أحياء ومناطق هذه المدينة بالعاصمة وغيرها من المحافظات؛ ويتيح لهم الوصول إلى الكثير من أحياء وسط العاصمة في أسرع وقت ممكن, خاصة مع التطوير المستمر تشهده شبكة الطرق.

و تتميز شركة القاهرة لأصول العقارية بمشروعاتها على أرض الواقع, بموقع استراتيجي مهم و بأعلى مستوى من الفخامة و الرقي متمسكين بالتصميمات التراثية التي تعبر عن الثقافة المصرية العريقة.



بيت الوطن

منطقة بيت الوطن تتميز بموقعها الاستراتيجي في القاهرة الجديدة, موقعها مركزي بين مدينة الرحاب ومدينتي - فهي تعتبر مدخل القاهرة الجديدة من طريق السويس.

تتكون بيت الوطن من ثمانية أحياء على مساحة 0000 فدان - يتوسط كل حي منطقة الخدمات الخاصة به - يعتبر بيت الوطن ذات كثافة سكانية قليلة لاشتراطات البناء لجميع المشاريع أرضي وثلاثة أدوار فقط .

يتميز بيت الوطن بالطرق الحديثة والبنية التحتية المتطورة من الجيل الرابع - تتوسط منطقة بيت الوطن الفيوزون اكبر منطقة خدمات في القاهرة الجديدة وتعتبر منطقة الفيوزون هي همزة الوصل بينها وبين العاصمة الإدارية.

أهم الطرق والمحاور الرئيسية:

طريق القاهرة السويس الصحراوي - الدائري الأوسطي - شارع التسعين الشمالي - شارع النوادي - محور محمد بن زايد.

تقع منطقة بيت الوطن في منطقة الجولدن سكوير لتوسطها أرقى المجتمعات العمرانية مثل: كمبوند ماونت فيو - بالم هيلز - الباتيو - المراسم - ليان صبور, بالإضافة الى شارع النوادي والذي يضم مجموعة متميزة من الاندية والتي بدأت تتجسد ملامحها على أرض الواقع: النادي الاهلي - نادي الشرطة.





AL-145

الحي السادس
بيت الوطن

ثاني نمرة من محور محمد بن زايد



New Cairo
Bluetree.



العاصمة الإدارية الجديدة ← محور محمد بن زايد → القاهرة الجديدة



الدور الأرضي

شقة يسار الواجهة

المساحة الإجمالية للوحدة = 182م²

حديقة خاصة = 100م²

7.90 × 5.35	1. أستقبال
3.33 × 2.55	2. مطبخ
1.20 × 1.50	3. حمام ضيوف
1.95 × 2.80	4. حمام
3.60 × 3.80	5. غرفة نوم 1
3.60 × 3.70	6. غرفة نوم 2
3.80 × 4.95	7. غرفة نوم رئيسي
1.80 × 2.20	8. ملابس
1.90 × 1.80	9. حمام نوم رئيسي



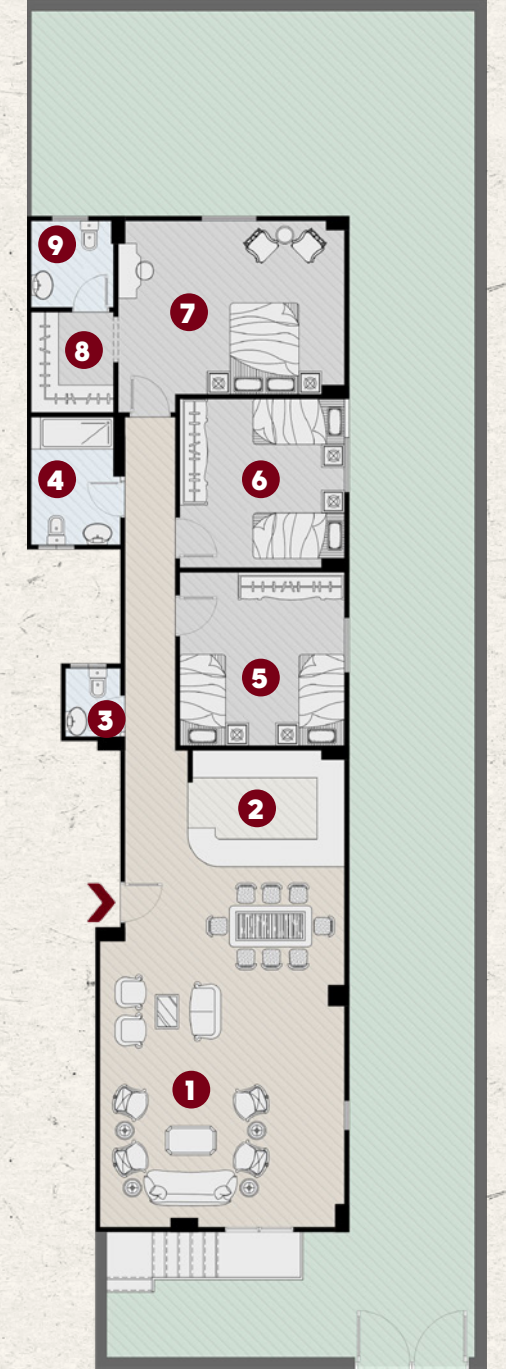
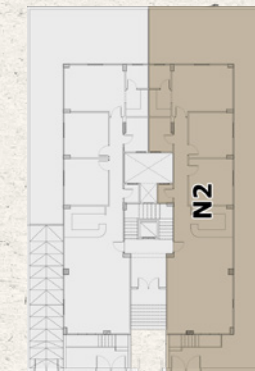
الدور الأرضي

شقة يمين الواجهة

المساحة الإجمالية للوحدة = 182م²

حديقة خاصة = 135م²

7.90 × 5.35	1. أستقبال
3.33 × 2.55	2. مطبخ
1.20 × 1.50	3. حمام ضيوف
1.95 × 2.80	4. حمام
3.60 × 3.80	5. غرفة نوم 1
3.60 × 3.70	6. غرفة نوم 2
3.80 × 4.95	7. غرفة نوم رئيسي
1.80 × 2.20	8. ملابس
1.90 × 1.80	9. حمام نوم رئيسي

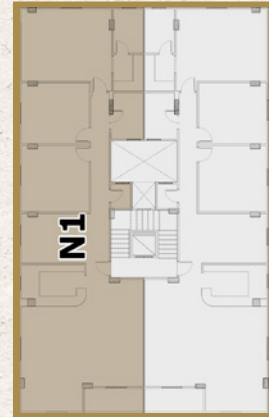


الدور المتكرر

شقة يسار الواجهة

المساحة الإجمالية للوحدة = 225م²

6.47 × 3.65	1. أستقبال
6.35 × 3.70	2. أستقبال
1.50 × 3.55	3. تراس
3.83 × 2.50	4. مطبخ
5.30 × 3.00	5. معيشة
1.20 × 1.50	6. حمام ضيوف
4.10 × 4.00	7. غرفة نوم 1
4.10 × 3.70	8. غرفة نوم 2
1.95 × 2.80	9. حمام
4.35 × 5.45	10. غرفة نوم رئيسي
1.80 × 2.20	11. ملابس
2.65 × 1.80	12. حمام نوم رئيسي

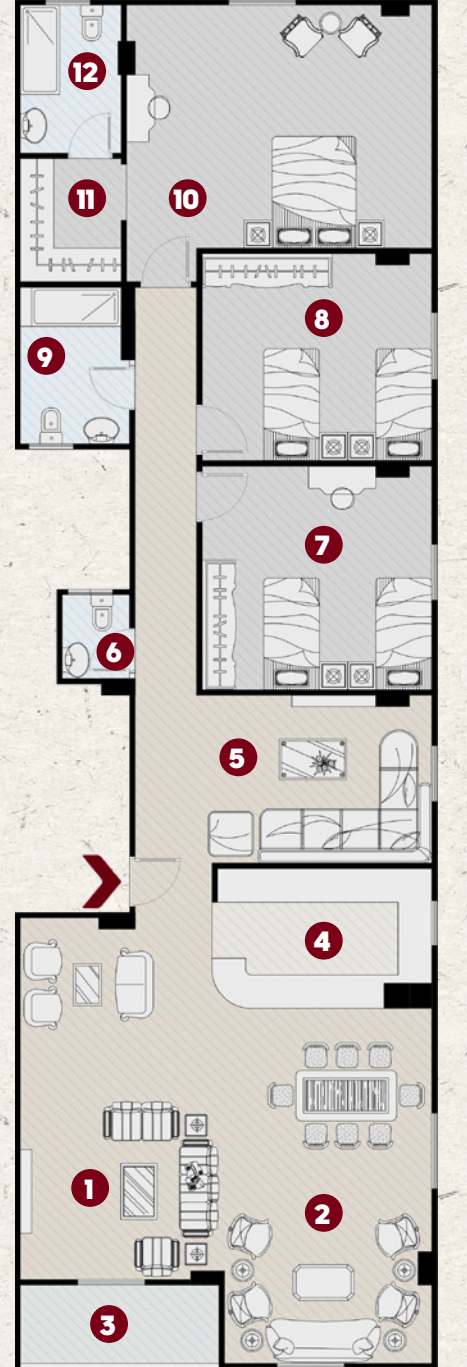
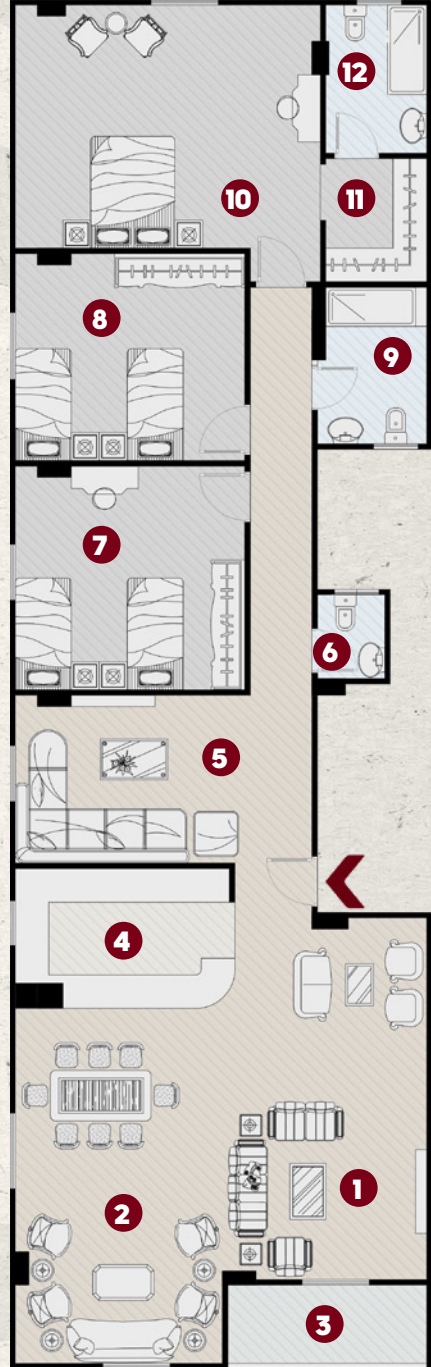


الدور المتكرر

شقة يمين الواجهة

المساحة الإجمالية للوحدة = 225م²

6.47 × 3.65	1. أستقبال
6.35 × 3.70	2. أستقبال
1.50 × 3.55	3. تراس
3.83 × 2.50	4. مطبخ
5.30 × 3.00	5. معيشة
1.20 × 1.50	6. حمام ضيوف
4.10 × 4.00	7. غرفة نوم 1
4.10 × 3.70	8. غرفة نوم 2
1.95 × 2.80	9. حمام
4.35 × 5.45	10. غرفة نوم رئيسي
1.80 × 2.20	11. ملابس
2.65 × 1.80	12. حمام نوم رئيسي



القاهرة

للأصول العقارية

AL QAHIRA DEVELOPMENTS



سور حديد كريстал



طية ديكورية



دهانات خارجية مقاومة



إضاءة ديكورية مخفية



أبوابك ديكورية



حجر أبيض طبيعي



ابواب جراج ستر مخفية



باب مدخل وجراج حديد كريстал



مداخل رخام مستورد



شبابيك وأبواب ألوميتال

مواصفات التسليم

مواصفات التسليم

مواصفات تجهيز المبني



إتباع التوصيات
الهندسية



أختبار للتربة



عزل للمياه
والرطوبة



خرسانة
جهازة



نظام رفع
وطرد للمياه



نظام صرف
الأمطار



مخارة بمعايير
قياسية



واجهات فاخرة
مودرن وكلاسيك



دهانات مقاومة
للحرارة والرطوبة



مداخل فاخرة
من الرخام
والجرانيت



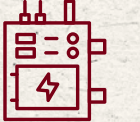
قطاعات ألوميتال
عازلة للصوت والحرارة



دش مركزي



لاندسكيب
لكل مشروع



توصيلات
كهرباء وصرف
قياسية



جدول زمني
لكل مشروع

مواصفات إضافية



كاميرات مراقبة



انتركم مرئي



أبواب للجراجات



أبواب مصفحة



مصاعد فاخرة



باب للروف



اسقف
فلات سلاب



غرفة متعددة
الاستخدام



حوامل للتكييف



صرف مياه
التكييف



غرفة حارس
بحمام خاص



إدارة خدمات
للمبنى بعد
التسليم

مواصفات التسليم

مواصفات الرفاهية

مواصفات الأمان

القاهرة

للأصول العقارية

AL QAHIRA DEVELOPMENTS

16981

19 D The spot mall, front of Gate 4 AUC, South Investors, New Cairo, Cairo, Egypt

[f](#) [x](#) [@](#) [v](#) [in](#) | [alqahira-developments](#) | [alqahiradevelopments.com](#) | [info@alqahiradevelopments.com](#)